

5.24

MUHAYYERKÜRDİ ŞARKI
(G Ö Z L E R İ N)

Müzik : İsmail ÖTENKAYA
Söz : Selma DAVASLIGİL

♩ : 96

*** GÖZLERİMİ ÇEVİRSEM ÇEVİREMEM YÜZÜNE ***

SOFYAN



(GİRİŞ SAZI)...



GÖZ LE Rİ Mİ ÇE VİR SEM ÇE Vİ RE MEM ÇE Vİ RE MEM



ÇE Vİ RE MEM YÜZÜ NE (saz) GÖZ LE Rİ Mİ ÇE VİR SEM



ÇE Vİ RE MEM ÇE Vİ RE MEM ÇE Vİ RE MEM YÜ ZÜ NE



(SAZ)...



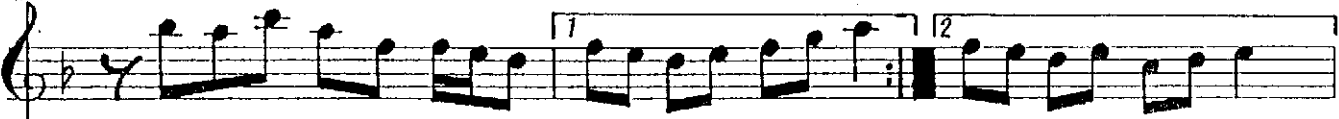
VA KI YOR BEN Lİ Ğİ Mİ BA KA MAM BA KA MAM



BA KA MAM GÖZ LE Rİ NE VA KI YOR BEN Lİ Ğİ Mİ



BA KA MAM BA KA MAM BA KA MAM GÖZ LE Rİ NE



(SAZ)...



KAP TIR MI ŞİM GÖN LÜ MÜ GÖZ LE Rİ NİN GÖZ LE Rİ NİN



GÖZ LE Rİ NİN SELİ NE KAP TIR MI ŞİM GÖN LÜ MÜ

.../...

MUHAYYERKÜRDİ ŞARKI

(devamı)

*** GÖZLERİMİ ÇEVİRSEM ÇEVİREMEM YÜZÜNE ***

GÖZ LE Rİ NİN GÖZ LE Rİ NİN GÖZ LE Rİ NİN SE Lİ NE

(SAZ)...

SAP LA DI HAN ÇE Rİ Nİ GÖZ LE RİN GÖZ LE RİN

GÖZ LE RİN GÖZ LE Rİ ME SAP LA DI HAN ÇE Rİ Nİ

GÖZ LE RİN GÖZ LE RİN GÖZ LE RİN GÖZ LE Rİ ME (SON)

(SAZ)...

Saz, dönüşten sonra
icra edilmeyecek.

GÖZLERİMİ ÇEVİRSEM ÇEVİREMEM YÜZÜNE
YAKIYOR BENLİĞİMİ BAKAMAM GÖZLERİNE
KAPTIRMIŞIM GÖNLÜMÜ GÖZLERİNİN SELİNE
SAPLADI HANÇERİNİ GÖZLERİN GÖZLERİME

Selma DAVASLIGİL